

ELEVATE YOUR COMFORT

with Secretlab PlushCell™ Memory Foam

When we set out to create the best performance gaming chairs in the world, we made it our commitment to continually listen to feedback from our community. The Secretlab Premium Footrest you've just unboxed works in tandem with your Secretlab gaming chair, empowering you with even more control over your preferred ergonomics from head to toe.

Soft Velour

- Premium quilted fabric cover for soft breathable comfort
- Durable and shape-retaining for long usage
- Hand-washable for easy maintenance

PlushCell™ Memory Foam (Outer)

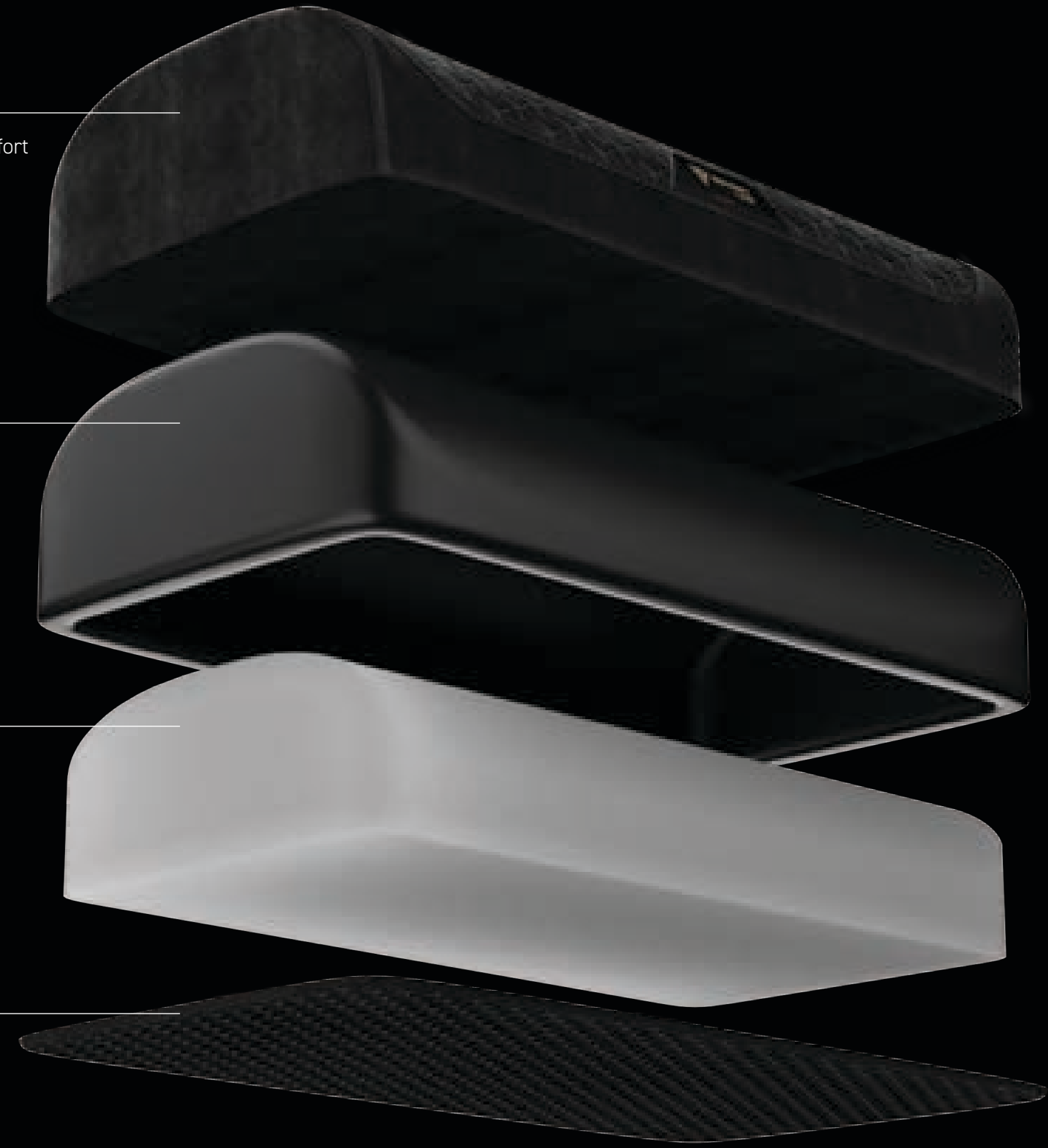
- High-density visco-elastic memory foam
- Soft-to-the-touch comfort

Medium-firm Cold Cure Foam (Inner)

- Specially formulated for even weight distribution and support

Silicone Patterned Base

- Anti-slip for stability



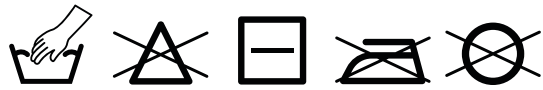
Your Secretlab Plushcell™ Footrest comes with a removable outer cover for easy care and maintenance. For the best care and maintenance, please refer to this Aftercare Guide.

GENERAL CLEANING INSTRUCTIONS



1. With a clean dry cloth, dust the outer cover gently. Do not rub the outer cover harshly to avoid damaging it.
2. Use a lint roller and gently roll over the outer cover to pick up any lingering debris and dust.

CARE INSTRUCTIONS



REMOVE COVER FROM PILLOW

DO NOT DRY CLEAN

HAND WASH COLD

DO NOT WRING

DO NOT BLEACH

DO NOT TUMBLE DRY

DRY FLAT

WASH WITH LIKE COLOURS

DO NOT IRON

DO NOT PLACE ON POROUS SURFACES

HAND WASHING INSTRUCTIONS



1. Unzip the outer cover and remove the inner foam.
2. Examine the outer cover for any stains. If there are stains, dampen a soft, clean cloth with cool water and gently dab at the stain. You should dampen both sides of the stain from both the outside and inside of the outer cover. Do not rub the fabric to avoid damaging it.
3. Turn the outer cover inside out.
4. Fill a container with cold water and add about 1 tablespoon of gentle-care liquid laundry detergent to the running water. Do not use hot water.
5. Soak the outer cover in the water for about 5 to 10 minutes.
6. Drain the water from the container and rinse the outer cover in cool water. Rinse until the water runs clear.
7. Dab dry the outer cover with a dry towel. Do not wring the outer cover to dry as this will break the fibers.
8. Lay the outer cover flat. Allow it to air dry completely. When completely dry, place the inner foam back into the outer cover and zip it up.

OTHER LANGUAGES



To view this manual in the following languages, please scan the QR code above.

Pour visualiser ce manuel dans les langues suivantes, veuillez scanner le QR code ci-dessus.

Um dieses Handbuch in den folgenden Sprachen anzuzeigen, scannen Sie bitte den obigen QR-Code.

Om deze handleiding in de volgende talen te bekijken, gelieve de QR code hierboven te scannen.

本マニュアルを以下の言語でご覧になるには、上のQRコードをスキャンしてください。

이 설명서를 다음 언어로 보시려면 위의 QR 코드를 스캔하세요.

หากคุณต้องการดูคู่มือในภาษาต่อไปนี้ โปรดสแกน QR ด้านบน

Để xem số tay hướng dẫn chi tiết này bằng các ngôn ngữ khác nhau, vui lòng quét mã QR ở phía trên.

Untuk melihat panduan dalam bahasa yang lain, silakan scan QR code di atas.

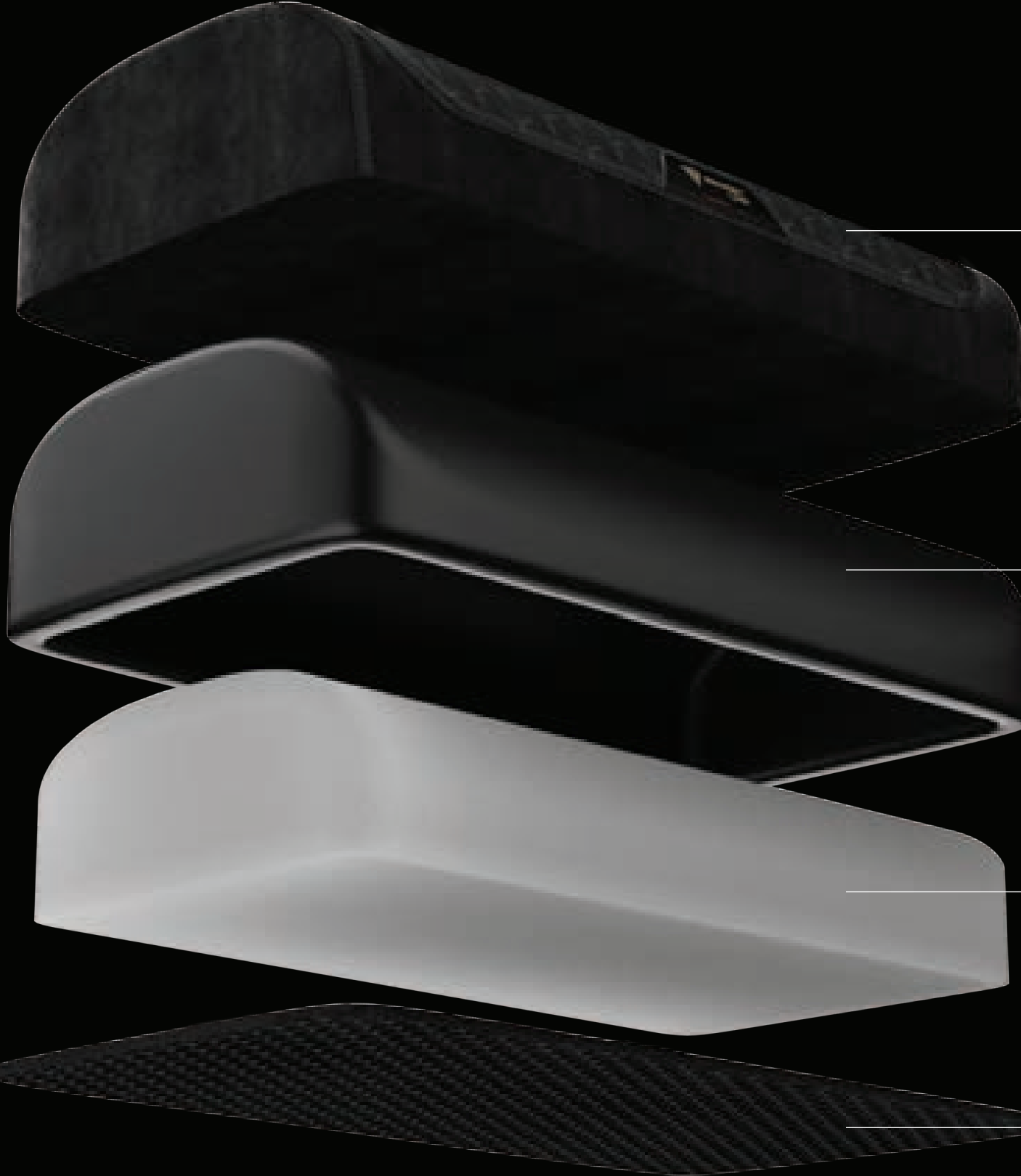
لعرض هذا الدليل باللغات التالية، يرجى إجراء مسح ضوئي لرمز الاستجابة السريعة QR أعلاه

NEED ANY HELP?



For additional support and full warranty terms and conditions, please scan the QR code or visit our website

secretlab.co/support.



غطاء قماش تريكو محبوك

- حياكة مضربة بامتياز لضمان النعومة والراحة عبر المسام التنفسية
- متانة وحفاظ على البنية لاستخدام يدوم طويلاً
- إمكانية الغسل اليدوي للصيانة بسهولة

مادة رغوية PlushCell™ Memory Foam (خارجية)

- مادة رغوية متذكّرة عالية الكثافة تجمع بين اللزوجة والمرونة
- ملمس ناعم مريح

مادة رغوية متوسطة الصلابة ومعالجة على البارد (داخلية)

- مشكّلة خصوصاً لتعزيز توزيع الثقل ودعمه

قاعدة سيلكون منقوشة

- مانعة للانزلاق لضمان الثبات

ارفع مستويات راحتك

مع Secretlab PlushCell™ Memory Foam

ضممت هذه التقنية لمساعدتك على تقديم أفضل ما عندك. عندما انطلقنا في مسيرة ابتكار كراسي الألعاب الأفضل أداءً في العالم، وضعنا على عاتقنا التزاماً بعدم الكف عن الإنصات إلى ملاحظات جمهورنا. يعمل مسند القدم الذي أخرجته تّوا من العبوة بالتناغم مع كرسي ألعاب Secretlab، لتزويدك بمزيد من التحكم في عوامل الراحة التي تفضلها من قمة رأسك إلى أخمص قدميك.

يأتي مسند القدم Secretlab Plushcell™ مزودًا بغطاء خارجي قابل للإزالة لتسهيل العناية والصيانة.
لضمان أعلى مستويات العناية والصيانة، يرجى الرجوع إلى دليل العناية اللاحقة.

تعليمات الغسل اليدوي



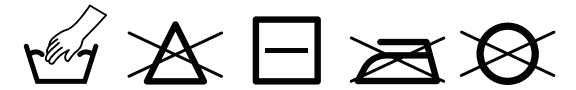
1. افتح الزمام المنزلق للغطاء الخارجي وأخرج المادة الرغوية الداخلية.
2. افحص الغطاء الخارجي بحثًا عن أي بقع. إذا وجدت بقعًا، فرتب قطعة قماش نظيفة ناعمة بمياه فاترة واضربها برفق على البقعة. ينبغي ترطيب كلا جانبي البقعة من خارج الغطاء الخارجي وداخله. لا تحك القماش لتجنب إتلافه.
3. اقلب الغطاء الخارجي من الداخل إلى الخارج.
4. املاً حاوية بمياه باردة وأضف إلى المياه الجارية ما يقرب من ملء ملعقة مائدة واحدة من منظف غسيل سائل مخصص للعناية الرقيقة. لا تستخدم مياه ساخنة.
5. انقع الغطاء الخارجي في المياه لمدة من 5 إلى 10 دقائق تقريبًا.
6. أفرغ الحاوية من المياه واشطف الغطاء الخارجي في مياه باردة. واصل الشطف إلى أن تصبح المياه صافية.
7. جفف الغطاء الخارجي من خلال ضربه ضربًا خفيفًا بمنشفة جافة. لا تعصر الغطاء الخارجي ليحف، وإلا، فستنقطع الألياف.
8. ضع الغطاء الخارجي في وضعية منبسطة. اتركه يجف تمامًا بالهواء. عندما يجف تمامًا، أعد المادة الرغوية الداخلية إلى داخل الغطاء الخارجي وأغلق الزمام المنزلق.

تعليمات التنظيف العام



1. أزل الغبار برفق من الغطاء الخارجي باستخدام قطعة قماش جافة نظيفة. لا تحك الغطاء الخارجي بقوة لتجنب إتلافه.
2. استخدم بكرة نسالة تنظيف ودرجها برفق على الغطاء الخارجي لالتقاط أي فضلات وغبار متبق.

تعليمات العناية



- | | |
|-------------------------|-----------------------|
| لا يغسل غسيلًا جافًا | أزل الغطاء من الوسادة |
| ممنوع العصر | غسيل يدوي بارد |
| ممنوع التجفيف بمجفف | ممنوع المبيضات |
| يغسل مثل الألوان | انشره ليحف |
| تجنب وضعه على سطح مسامي | ممنوع الكي |

تحتاج مساعدة؟



للحصول على مزيد من الدعم والاطلاع على أحكام وشروط الضمان بالكامل، يرجى إجراء مسح ضوئي لرمز الاستجابة السريعة QR أو زيارة موقعنا على الويب secretlab.co/support.

اللغات الأخرى



To view this manual in the following languages, please scan the QR code above.

Pour visualiser ce manuel dans les langues suivantes, veuillez scanner le QR code ci-dessus.

Um dieses Handbuch in den folgenden Sprachen anzuzeigen, scannen Sie bitte den obigen QR-Code.

Om deze handleiding in de volgende talen te bekijken, gelieve de QR code hierboven te scannen.

本マニュアルを以下の言語でご覧になるには、上のQRコードをスキャンしてください。

이 설명서를 다음 언어로 보시려면 위의 QR 코드를 스캔하세요.

หากคุณต้องการดูคู่มือในภาษาต่อไปนี้ โปรดสแกน QR ด้านบน.

Để xem số tay hướng dẫn chi tiết này bằng các ngôn ngữ khác nhau, vui lòng quét mã QR ở phía trên.

Untuk melihat panduan dalam bahasa yang lain, silakan scan QR code di atas.

لعرض هذا الدليل باللغات التالية، يرجى إجراء مسح ضوئي لرمز الاستجابة السريعة QR أعلاه.

ERHÖHEN SIE IHREN KOMFORT

mit Secretlab PlushCell™ Memory Foam

Entwickelt, um Ihnen zu helfen, den bestmöglichen Komfort zu erreichen. Als wir uns vorgenommen haben, die leistungsstärksten Gaming-Stühle der Welt zu entwickeln, haben wir es uns zur Aufgabe gemacht, kontinuierlich auf das Feedback unserer Community zu hören. Die Fußstütze, die Sie gerade ausgepackt haben, funktioniert perfekt mit Ihrem Secretlab-Gaming-Stuhl und gibt Ihnen von Kopf bis Fuß noch mehr Kontrolle über Ihre bevorzugte Ergonomie.

Bezug aus Trikotstoff

- Premium-Steppstrick für weichen, atmungsaktiven Komfort
- Langlebig und formbeständig für lange Nutzung
- Handwaschbar für einfache Pflege

PlushCell™ Memory Foam (außen)

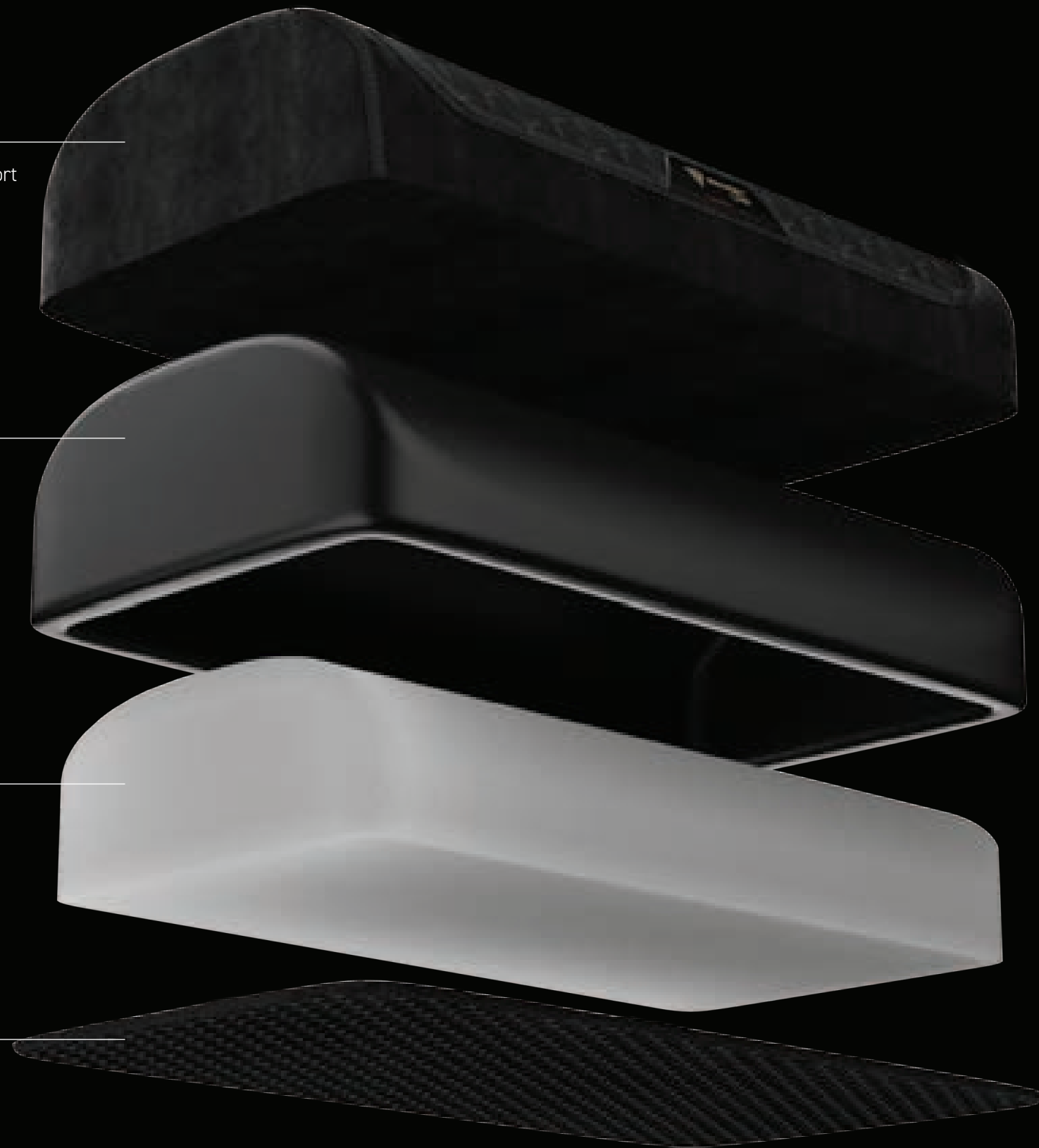
- Viskoelastischer hochdichter Memory Foam
- Weicher Komfort

Mittelfester Kaltschaum (innen)

- Speziell formuliert für eine gleichmäßige Gewichtsverteilung und Unterstützung

Gemusterte Basis aus Silikon

- Rutschfest für Stabilität



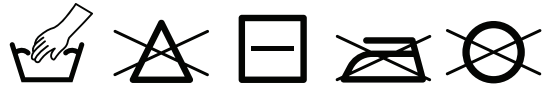
Ihre Secretlab Plushcell™ Fußstütze wird mit einem abnehmbaren Außenbezug für einfache Pflege und Wartung geliefert. Informationen zur optimalen Pflege und Wartung finden Sie in dieser Pflegeanleitung.

ALLGEMEINE REINIGUNGSHINWEISE



1. Stauben Sie die äußere Abdeckung vorsichtig mit einem sauberen, trockenen Tuch ab. Reiben Sie nicht stark an der äußeren Abdeckung, um sie nicht zu beschädigen.
2. Verwenden Sie eine Fusselrolle und rollen Sie vorsichtig über die äußere Abdeckung, um restlichen Schmutz und Staub aufzunehmen.

PFLEGEHINWEISE



BEZUG VOM KISSEN ENTFERNEN

HANDWÄSCHE KALT

NICHT BLEICHEN

FLACH TROCKNEN

NICHT BÜGELN

NICHT CHEMISCH REINIGEN

NICHT WRINGEN

NICHT IM TROCKNER TROCKNEN

MIT ÄHNLICHEN FARBEN WASCHEN

VERMEIDEN SIE DIE PLATZIERUNG AUF PORÖSEN OBERFLÄCHEN

WEITERE SPRACHEN



To view this manual in the following languages, please scan the QR code above.

Pour visualiser ce manuel dans les langues suivantes, veuillez scanner le QR code ci-dessus

Um dieses Handbuch in den folgenden Sprachen anzuzeigen, scannen Sie bitte den obigen QR-Code

Om deze handleiding in de volgende talen te bekijken, gelieve de QR code hierboven te scannen

本マニュアルを以下の言語でご覧になるには、上のQRコードをスキャンしてください。

이 설명서를 다음 언어로 보시려면 위의 QR 코드를 스캔하세요.

หากคุณต้องการดูคู่มือในภาษาต่อไปนี้ โปรดสแกน QR ด้านบน

Để xem sổ tay hướng dẫn chi tiết này bằng các ngôn ngữ khác nhau, vui lòng quét mã QR ở phía trên.

Untuk melihat panduan dalam bahasa yang lain, silakan scan QR code di atas.

لعرض هذا الدليل باللغات التالية، يرجى إجراء مسح ضوئي لرمز الاستجابة السريعة QR أعلاه

ANLEITUNG HANDWÄSCHE



1. Öffnen Sie die Außenhülle und entfernen Sie den inneren Schaumstoff.
2. Untersuchen Sie die Außenhülle auf Flecken. Wenn es Flecken gibt, befeuchten Sie ein weiches, sauberes Tuch mit kaltem Wasser und tupfen Sie vorsichtig auf den Fleck. Sie sollten beide Seiten des Flecks sowohl von der Außenseite als auch von der Innenseite der Außenhülle anfeuchten. Reiben Sie den Stoff nicht, um ihn nicht zu beschädigen.
3. Drehen Sie die Außenhülle um.
4. Füllen Sie einen Behälter mit kaltem Wasser und geben Sie ca. 1 Esslöffel mildes Flüssigwaschmittel in das fließende Wasser. Verwenden Sie kein heißes Wasser.
5. Weichen Sie die Außenhülle etwa 5 bis 10 Minuten lang im Wasser ein.
6. Lassen Sie das Wasser aus dem Behälter ab und spülen Sie die Außenhülle mit kaltem Wasser ab. Spülen, bis das Wasser klar ist.
7. Tupfen Sie die Außenhülle mit einem trockenen Handtuch trocken. Wringen Sie die Außenhülle nicht zum Trocknen aus, da dies die Fasern bricht.
8. Legen Sie die Außenhülle flach hin. Lassen Sie sie vollständig an der Luft trocknen. Wenn sie vollständig trocken ist, legen Sie den inneren Schaumstoff wieder in die äußere Hülle und schließen Sie sie.

SIE BRAUCHEN HILFE?



Für zusätzlichen Support und die vollständigen Garantiebedingungen scannen Sie bitte den QR-Code oder besuchen Sie unsere Website

secretlab.eu/support.

Housse en tissu tricoté

- Tricot matelassé de qualité supérieure pour un confort doux et respirant
- Durable et indéformable pour une utilisation prolongée
- Lavable à la main pour un entretien facile

Mousse à mémoire de forme PlushCell™ (extérieure)

- Mousse à mémoire de forme à haute densité
- Confort doux au toucher

Mousse de polymérisation à froid moyennement ferme (intérieure)

- Spécialement formulée pour une répartition et un soutien uniformes du poids

Base à motifs en silicone

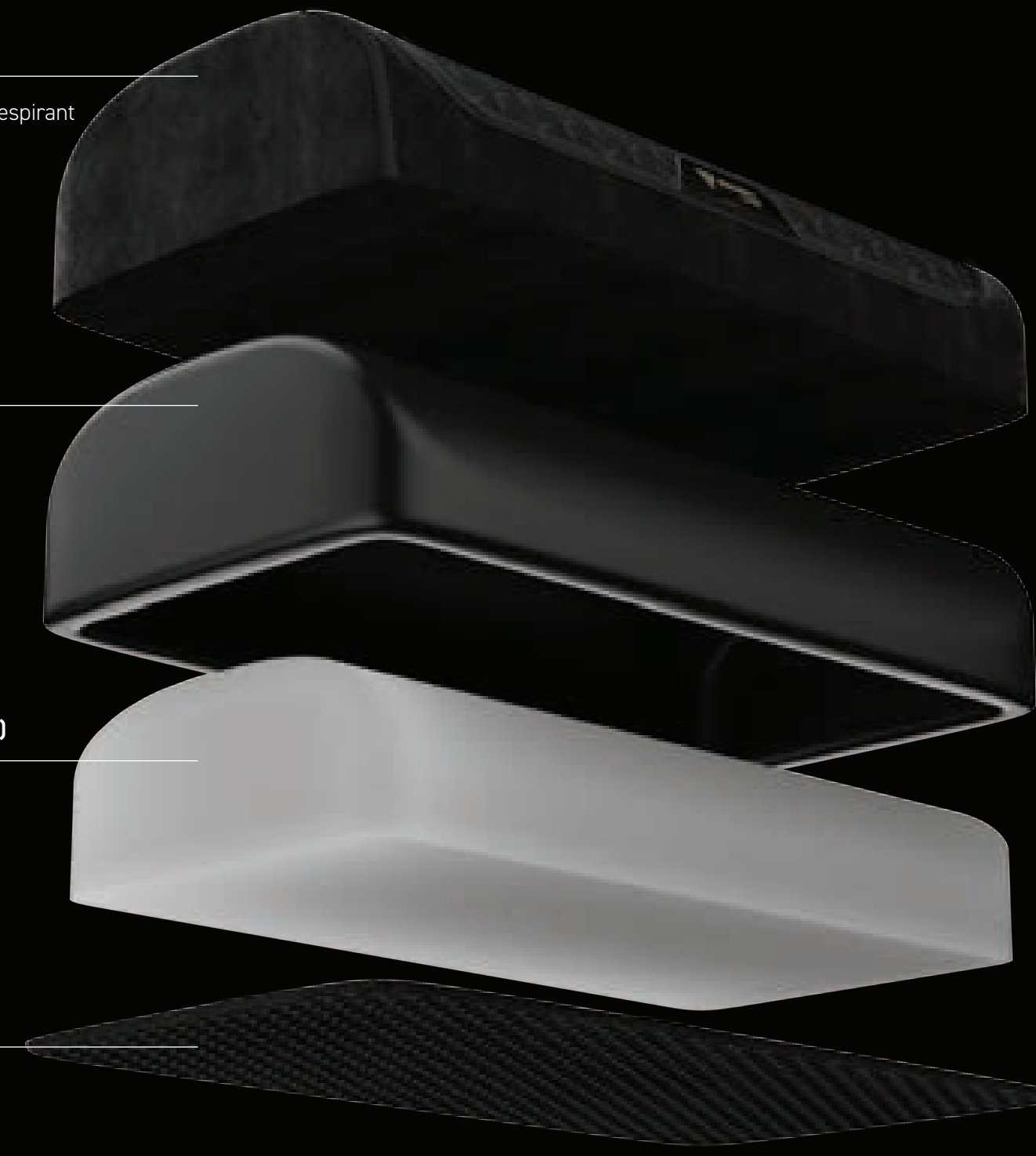
- Antidérapant pour la stabilité

AMÉLIOREZ VOTRE CONFORT

avec la mousse à mémoire de forme Secretlab PlushCell™

Conçu pour vous aider à reposer vos pieds. Lorsque nous avons décidé de créer les meilleures chaises gaming au monde, nous nous sommes engagés à écouter en permanence les commentaires de notre communauté.

Le repose-pieds que vous venez de déballer fonctionne en tandem avec votre chaise gaming Secretlab, vous permettant d'avoir encore plus de contrôle sur votre ergonomie de la tête aux pieds.



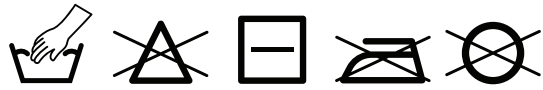
Votre repose-pieds Secretlab Plushcell™ est livré avec une housse extérieure amovible pour un entretien et une maintenance facile. Pour un entretien et une maintenance optimale, veuillez vous référer à ce guide d'entretien.

INSTRUCTIONS GÉNÉRALES DE NETTOYAGE



1. À l'aide d'un chiffon propre et sec, époussetez délicatement la housse extérieure. Ne frottez pas la housse trop fort pour éviter de l'endommager.
2. Utilisez un rouleau anti-peluches et roulez doucement sur la housse extérieure pour ramasser les débris et la poussière persistants.

INSTRUCTIONS D'ENTRETIEN



RETIRER LA COUVERTURE DE L'OREILLER

LAVAGE À LA MAIN À FROID

NE PAS JAVELLISER

SÉCHAGE À PLAT

NE PAS REPASSER

NE PAS NETTOYER À SEC

NE PAS TORDRE

NE PAS SÉCHER EN MACHINE

LAVER AVEC DES COULEURS SIMILAIRES

ÉVITEZ DE PLACER SUR DES SURFACES POREUSES

AUTRES LANGUES



To view this manual in the following languages, please scan the QR code above.

Pour visualiser ce manuel dans les langues suivantes, veuillez scanner le QR code ci-dessus

Um dieses Handbuch in den folgenden Sprachen anzuzeigen, scannen Sie bitte den obigen QR-Code

Om deze handleiding in de volgende talen te bekijken, gelieve de QR code hierboven te scannen

本マニュアルを以下の言語でご覧になるには、上のQRコードをスキャンしてください。

이 설명서를 다음 언어로 보시려면 위의 QR 코드를 스캔하세요.

หากคุณต้องการดูคู่มือในภาษาต่อไปนี้ โปรดสแกน QR ด้านบน

Để xem sổ tay hướng dẫn chi tiết này bằng các ngôn ngữ khác nhau, vui lòng quét mã QR ở phía trên.

Untuk melihat panduan dalam bahasa yang lain, silakan scan QR code di atas.

لعرض هذا الدليل باللغات التالية، يرجى إجراء مسح ضوئي لرمز الاستجابة السريعة QR أعلاه

INSTRUCTIONS DE LAVAGE À LA MAIN



1. Dézippez la housse extérieure et retirez la mousse intérieure.
2. Examinez la housse extérieure pour détecter d'éventuelles taches. S'il y a des taches, humidifiez un chiffon doux et propre avec de l'eau froide et tamponnez doucement la tache. Vous devez humidifier les deux côtés de la tache à la fois à l'extérieur et à l'intérieur de la housse. Ne frottez pas le tissu pour ne pas l'abîmer.
3. Retournez la housse extérieur.
4. Remplissez un récipient d'eau froide et ajoutez environ 1 cuillère à soupe de lessive. Ne pas utiliser d'eau chaude.
5. Faire tremper la housse extérieure dans l'eau pendant environ 5 à 10 minutes.
6. Videz l'eau du récipient et rincez la housse extérieure à l'eau froide. Rincez jusqu'à ce que l'eau soit claire.
7. Tamponnez la housse extérieure avec une serviette sèche. Ne pas essorer la housse extérieure pour la faire sécher car cela cassera les fibres.
8. Posez la housse extérieure à plat. Laissez-la sécher complètement à l'air libre. Une fois complètement sec, remplacez la mousse intérieure dans la housse extérieure et fermez-la.

BESOIN D'AIDE?



Pour une assistance supplémentaire et les conditions générales de garantie complètes, veuillez scanner le code QR ou visiter notre site Web

secretlab.eu/support.

UPGRADE KENYAMANAN ANDA

dengan Secretlab PlushCell™ Memory Foam

Dirancang untuk membantu Anda menjadi yang terbaik. Ketika kami memulai menciptakan kursi gaming performa terbaik di dunia, kami telah berkomitmen untuk terus mendengar masukan dari komunitas kami. Sandaran kaki (footrest) yang baru saja Anda buka, bekerja secara tandem dengan kursi gaming Secretlab Anda, membantu Anda mendapatkan kendali penuh pada tingkat ergonomi yang Anda pilih, dari kepala sampai kaki.

Bahan Rajutan Pelapis Tricot

- Lapisan rajut premium untuk kenyamanan yang lembut dan breathable
- Fungsi dan bentuk yang tahan lama
- Dapat dicuci dengan tangan untuk kemudahan perawatan

Memory Foam PlushCell™ (Bagian Luar)

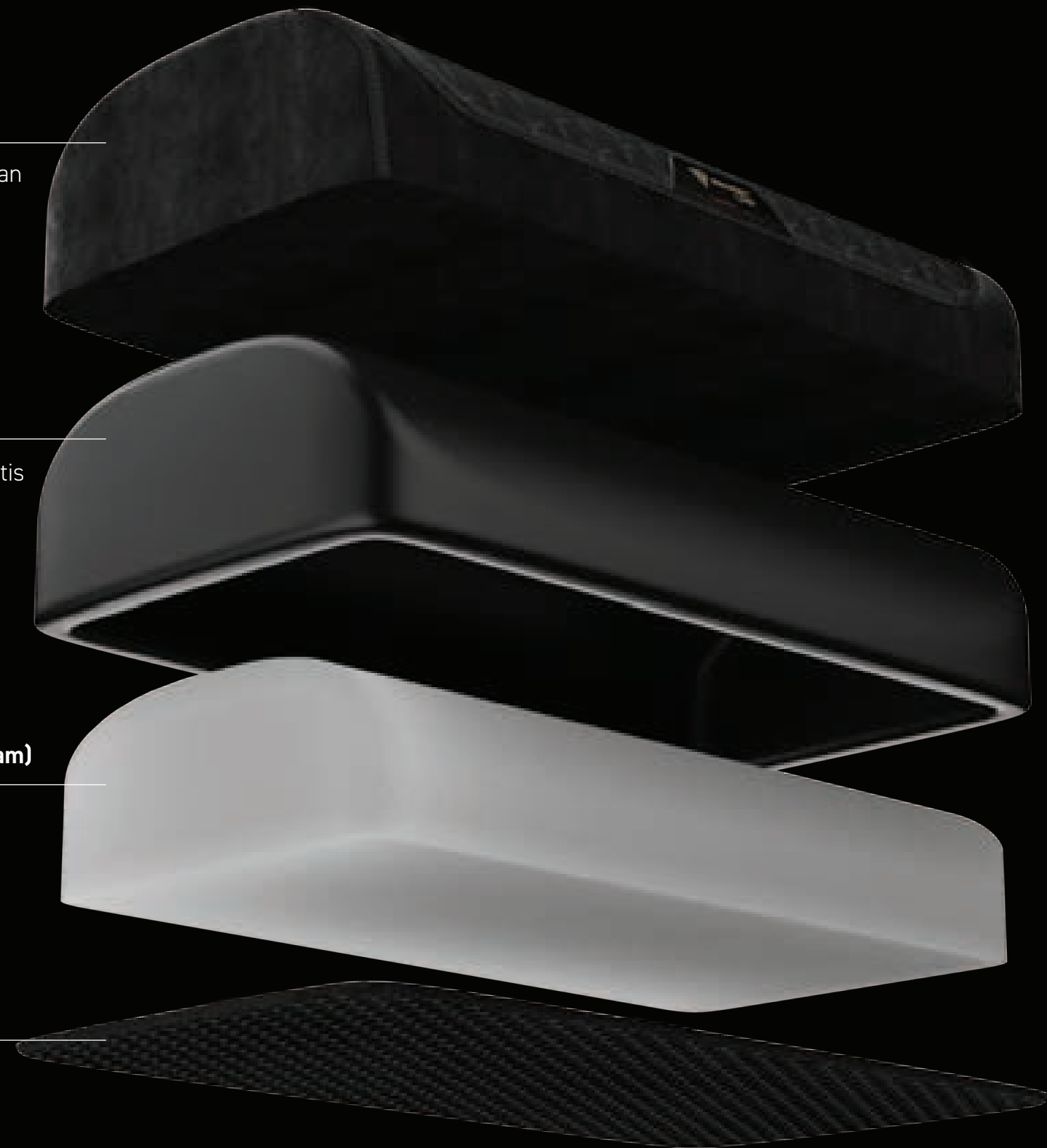
- Memory foam yang padat dan visko elastis
- Kenyamanan yang terasa lembut

Busa Cold Cure Medium-firm (Bagian Dalam)

- Formula spesial untuk dukungan dan penyaluran berat yang merata

Motif Dasar Silikon

- Anti-slip agar lebih stabil



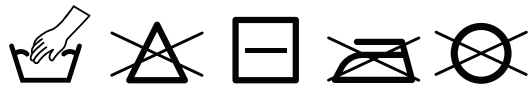
Secretlab Plushcell™ Footrest datang dengan cover pelindung bagian luar untuk perawatan yang lebih mudah. Untuk perawatan yang lebih baik, silahkan mengacu pada Panduan Perawatan ini.

PETUNJUK PEMBERSIHAN UMUM



1. Dengan kain kering yang bersih, sapu debu pada cover dengan perlahan. Jangan menggosok dengan kasar untuk menghindari kerusakan bahan.
2. Gunakan lint roller dan secara perlahan bersihkan cover bagian luar untuk menghilangkan serpihan dan debu.

PANDUAN PERAWATAN



LEPASKAN COVER PADA BANTAL

CUCI MENGGUNAKAN TANGAN DENGAN AIR DINGIN

JANGAN GUNAKAN PEMUTIH

JEMUR PADA PERMUKAAN YANG RATA

JANGAN DISETRIKA

JANGAN GUNAKAN DRY CLEAN

JANGAN DIPERAS

JANGAN GUNAKAN MESIN PENGERING

CUCI SEPERTI MENCUCI KAIN BERWARNA

JANGAN DILETAKKAN PADA PERMUKAAN YANG BERPORI

BAHASA LAINNYA



To view this manual in the following languages, please scan the QR code above.

Pour visualiser ce manuel dans les langues suivantes, veuillez scanner le QR code ci-dessus

Um dieses Handbuch in den folgenden Sprachen anzuzeigen, scannen Sie bitte den obigen QR-Code

Om deze handleiding in de volgende talen te bekijken, gelieve de QR code hierboven te scannen

本マニュアルを以下の言語でご覧になるには、上のQRコードをスキャンしてください。

이 설명서를 다음 언어로 보시려면 위의 QR 코드를 스캔하세요.

หากคุณต้องการดูคู่มือในภาษาต่อไปนี้ โปรดสแกน QR ด้านบน

Để xem sổ tay hướng dẫn chi tiết này bằng các ngôn ngữ khác nhau, vui lòng quét mã QR ở phía trên.

Untuk melihat panduan dalam bahasa yang lain, silakan scan QR code di atas.

لعرض هذا الدليل باللغات التالية، يرجى إجراء مسح ضوئي لرمز الاستجابة السريعة QR أعلاه

PETUNJUK PENCUCIAN DENGAN TANGAN



1. Buka cover bagian luar kemudian keluarkan busa.
2. Teliti jika ada noda pada cover, basahi kain yang lembut dan bersih dengan sedikit air dan secara perlahan usapkan pada noda tadi. Anda harus membasahi bagian dalam dan luar dari cover yang terkena noda. Jangan menggosok bahan agar tidak rusak.
3. Balikkan bagian dalam cover ke luar.
4. Isi sebuah wadah dengan air dingin dan tambahkan +/- 1 sendok deterjen pakaian pada aliran air. Jangan gunakan air panas.
5. Rendam cover di dalam air sekitar 5 - 10 menit.
6. Buang air dari wadah kemudian bilas cover dengan air dingin. Bilas hingga airnya jernih.
7. Gunakan handuk kering untuk mengeringkannya, Jangan digosok dan jangan diperas karena akan merusak serat-seratnya.
8. Letakkan cover merata. Diamkan hingga kering. Saat sudah kering, masukkan kembali foam ke dalam cover lalu tutup ritsletingnya.

BUTUH BANTUAN?



Untuk bantuan lain dan informasi persyaratan garansi, silahkan scan QR code atau kunjungi website kami

secretlab.co/support.

トリコットニットファブリックカバー

- ・ 通気性のよいソフトな快適性を実現する高級キルトニット
- ・ 長時間の使用にも丈夫かつ形状維持
- ・ 手洗いが可能で簡単メンテナンス

PlushCell™ メモリーフォーム (外側)

- ・ 高密度粘弾性メモリーフォーム
- ・ 柔らかい手触り

中硬度のコールドキュアフォーム (内側)

- ・ 体重を均等に分散しつつサポートする為に作られた特別処方フォーム

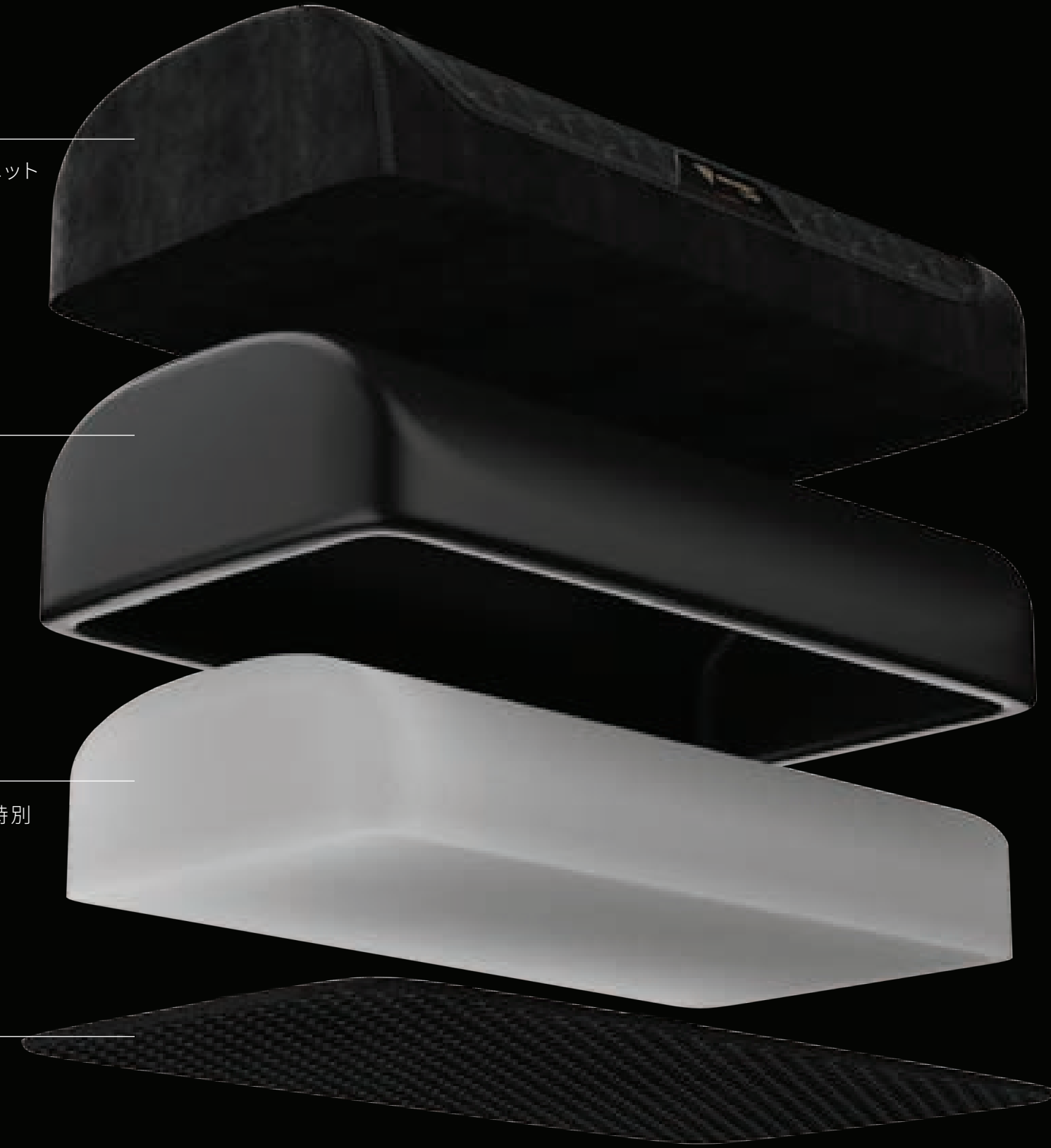
シリコンパターンのベース

- ・ 滑り止めつきで安定性を確保

さらなる快適性を高める

Secretlab PlushCell™ メモリーフォーム

両足を最適な位置に。世界最高性能のゲーミングチェアを作り始めた時から、お客様からのフィードバックに耳を傾け続けようと思っていました。今お手元にあるフットレストは、Secretlabゲーミングチェアと共に頭からつま先までさらに人間工学に基づいたお好みの位置にコントロールすることができます。



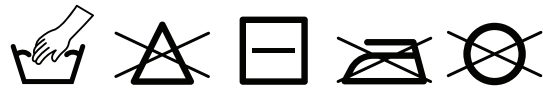
Secretlab Plushcell™ フットレストには、お手入れとメンテナンスが簡単な取外し式カバーがついています。
お手入れとメンテナンス方法については、こちらのアフターケアガイドをご覧ください。

日常のお手入れの方法



1. 乾いた清潔な布で、カバーを優しく拭いてください。損傷を防止するため、カバーを強く擦らないでください。
2. カバーにリントローラーを転がし、ゴミやほこりを拾い集めてください。

お取り扱い方法



枕からカバーを外してください。

冷水で洗う事を推奨いたします。

漂白剤や漂白剤入りの洗剤は対応できません。

平干しで干してください。

アイロン掛けはお避けください。

ドライ洗濯はお避け下さい。

脱水機のご使用はお避けください。

タンブラー乾燥はお避けください。

同系色と一緒に洗えます。

多孔質表面でのご使用は避けてください。

その他の言語



To view this manual in the following languages, please scan the QR code above.

Pour visualiser ce manuel dans les langues suivantes, veuillez scanner le QR code ci-dessus

Um dieses Handbuch in den folgenden Sprachen anzuzeigen, scannen Sie bitte den obigen QR-Code

Om deze handleiding in de volgende talen te bekijken, gelieve de QR code hierboven te scannen

本マニュアルを以下の言語でご覧になるには、上のQRコードをスキャンしてください。

이 설명서를 다음 언어로 보시려면 위의 QR 코드를 스캔하세요.

หากคุณต้องการดูคู่มือในภาษาต่อไปนี้ โปรดสแกน QR ด้านบน

Để xem sổ tay hướng dẫn chi tiết này bằng các ngôn ngữ khác nhau, vui lòng quét mã QR ở phía trên.

Untuk melihat panduan dalam bahasa yang lain, silakan scan QR code di atas.

لعرض هذا الدليل باللغات التالية، يرجى إجراء مسح ضوئي لرمز الاستجابة السريعة QR أعلاه

手洗いの洗濯方法



1. カバーのファスナーを開き、内側フォームを取り出します。
2. カバーにシミがないかどうか確認してください。シミがある場合は、柔らかく清潔な布を冷水で湿らせて、シミの上を軽くたたいてください。カバーの外側と内側の両方からシミを湿らせてください。繊維の損傷を防止するため、繊維をこすらないでください。"
3. カバーをひっくり返してください。
4. 容器に冷水を入れ、弱酸性液体洗剤を小さじ1杯入れます。お湯のご使用は避けてください。
5. カバーを5～10分ほどつけて置いてください。
6. 容器の水を捨てて、カバーを冷水ですすぎます。水が透明になるまですすいでください。
7. 乾いたタオルでカバーの水分を軽く拭き取ってください。繊維が切れてしまうので、カバーを絞って乾かさないうでください。
8. カバーを平らに置いて、自然乾燥させてください。乾燥したら、フォームをカバーの中に戻し、ファスナーを閉めてください。

何かお困りですか？



サポートおよび全保証条件については、こちらのQRコードを読み取って頂くか、当社の公式サイト secretlab.co/support をご覧ください。

Tricot Knit 패브릭 커버

- 부드러움과 통기성을 제공하는 프리미엄 쉐어링 니트
- 장기간 사용을 위한 내구성 및 형태 유지
- 손세탁으로 쉽게 관리 및 유지 가능

PlushCell™ 메모리 폼 (외부)

- 고밀도 점탄성 메모리폼
- 부드러운 촉감의 편안함

Medium-firm 쿨드 큐어 폼(내부)

- 균일한 중량 분배 및 지지를 위해 특별히 제작되었습니다.

실리콘 패턴 베이스

- 안정성을 위한 미끄럼 방지

ELEVATE YOUR COMFORT

Secretlab PlushCell™ 메모리 폼

최상의 Secretlab 경험을 위해 디자인되었습니다. Secretlab은 세계 최고의 게이밍 의자를 만드는 작업을 위해 실사용자의 피드백을 지속적으로 수용하였습니다. 해당 프리미엄 풋레스트는 수많은 피드백을 참고하여 개발되었습니다. Secretlab 게이밍 의자와 함께 사용 가능하며 더욱 안정적인 인체공학적 경험을 제공합니다.

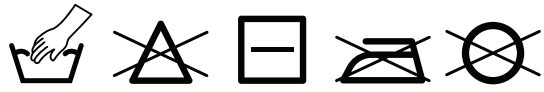
Secretlab Plushcell™ 풋레스트는 손쉬운 관리 및 유지보수를 위해 분리 가능한 외부 커버와 함께 제공됩니다. 최상의 관리 및 유지보수를 위해 본 애프터케어 가이드를 참조하십시오.

일반 세척 지침



- 깨끗하고 마른 천으로 외부 커버의 먼지를 부드럽게 털어냅니다. 외부 커버가 손상되지 않도록 심하게 문지르지 마십시오.
- 린트 롤러를 사용하여 외부 커버 위로 부드럽게 굴러 남아 있는 이물질과 먼지를 제거합니다.

관리 방법



필로우에서 커버 제거
찬물로 손세탁
표백하지 마십시오
눅혀서 말리기
다림질 금지

드라이클리닝 금지
비틀지 마시오
회전식 건조 금지
같은 색상 제품들과 함께 세탁
다공성 표면 위에 올려놓지 마세요

기타 언어



To view this manual in the following languages, please scan the QR code above.

Pour visualiser ce manuel dans les langues suivantes, veuillez scanner le QR code ci-dessus

Um dieses Handbuch in den folgenden Sprachen anzuzeigen, scannen Sie bitte den obigen QR-Code

Om deze handleiding in de volgende talen te bekijken, gelieve de QR code hierboven te scannen

本マニュアルを以下の言語でご覧になるには、上のQRコードをスキャンしてください。

이 설명서를 다음 언어로 보시려면 위의 QR 코드를 스캔하세요.

หากคุณต้องการดูคู่มือในภาษาต่อไปนี้ โปรดสแกน QR ด้านบน

Để xem sổ tay hướng dẫn chi tiết này bằng các ngôn ngữ khác nhau, vui lòng quét mã QR ở phía trên.

Untuk melihat panduan dalam bahasa yang lain, silakan scan QR code di atas.

لعرض هذا الدليل باللغات التالية، يرجى إجراء مسح ضوئي لرمز الاستجابة السريعة QR أعلاه

손세탁 방법



- 외부 커버의 지퍼를 풀고 내부 폼을 제거합니다.
- 외부 커버에 얼룩이 있는지 검사합니다. 얼룩이 있는 경우, 부드럽고 깨끗한 천에 시원한 물을 적신 후 얼룩을 가볍게 두드려줍니다. 외부 커버의 외부와 내부 양쪽에서 얼룩의 양면을 적셔야 합니다. 원단이 손상되지 않도록 문지르지 마십시오.
- 외부 커버를 뒤집습니다.
- 용기에 찬물을 채우고 흐르는 물에 순한 액체 세탁 세제 1 스푼을 추가합니다. 뜨거운 물을 사용하지 마십시오.
- 외부 커버를 물에 5~10분 정도 담가둡니다.
- 용기에서 물을 버리고 외부 커버를 찬물로 헹굽니다. 물이 맑아질 때까지 헹굽니다.
- 외부 커버를 마른 수건으로 가볍게 두드려 말리십시오. 외부 커버를 비틀어 건조하지 마십시오. 섬유질이 파손될 수 있습니다.
- 외부 커버를 평평하게 놓습니다. 공기 중에서 완전히 말리십시오. 완전히 마르면 내부 폼을 다시 외부 커버에 넣고 지퍼를 올립니다.

도움이 필요하신가요?



추가 지원 및 전체 보증 약관은 QR 코드를 스캔하거나 당사 웹사이트 secretlab.co/support를 방문하세요.

Tricot-gebreide stoffen hoes

- Hoogwaardig gewatteerd breisel voor zacht ademend comfort
- Duurzaam en vormvast voor langdurig gebruik
- Handwasbaar voor eenvoudig onderhoud

PlushCell™ traagschuim (buitenkant)

- Hoge-dichtheid visco-elastisch traagschuim
- Zacht aanvoelend comfort

Medium stevig koud uithardingsschuim (binnenzijde)

- Speciaal ontwikkeld voor een gelijkmatige gewichtsverdeling en ondersteuning

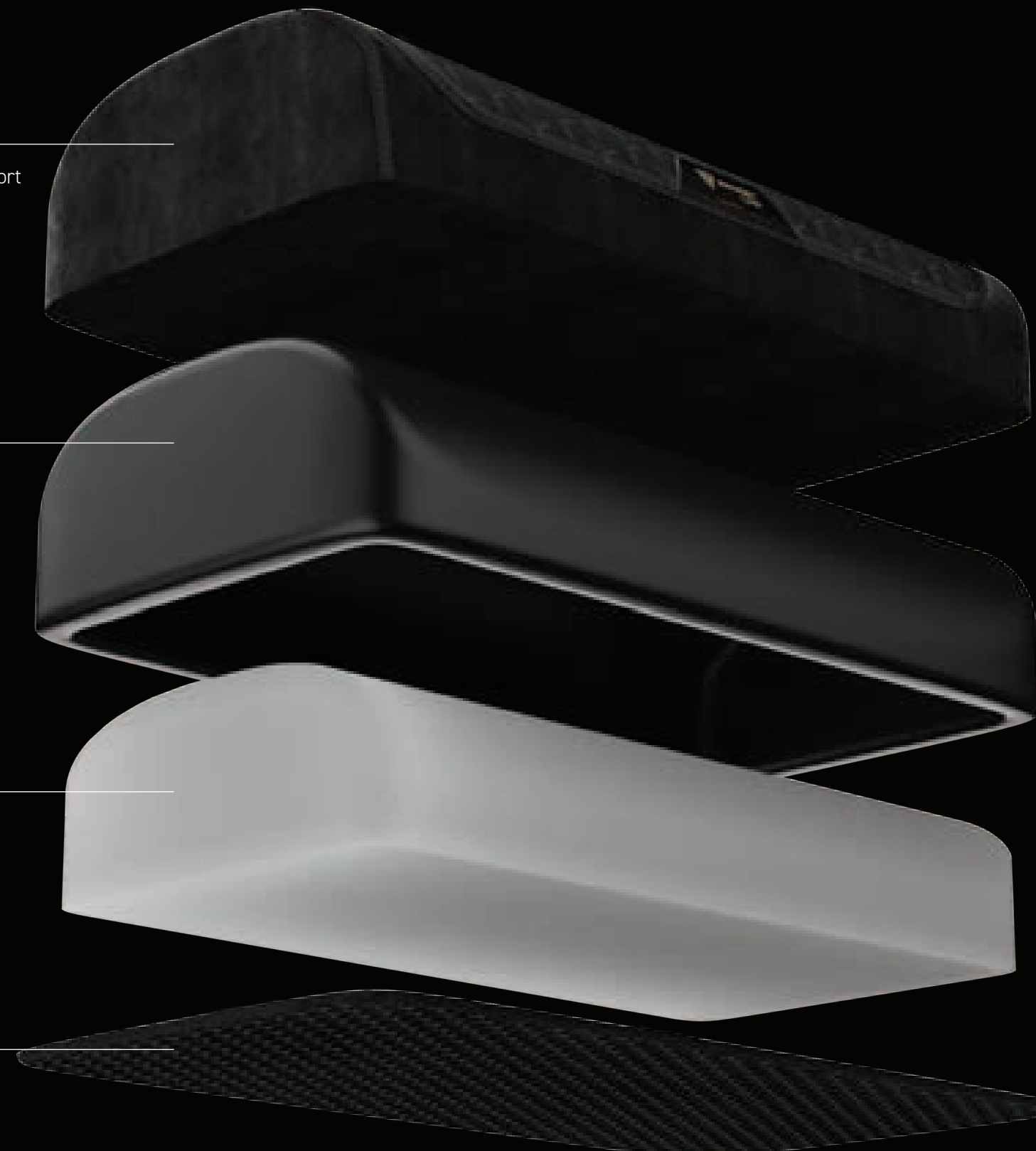
Basis met siliconenpatroon

- Antislip voor stabiliteit

VERHOOG JE COMFORT

met Secretlab PlushCell™ traagschuim

Ontworpen om je te helpen je beste voeten naar voren te zetten. Toen we erop uit waren om de beste gamingstoelen ter wereld te creëren, hebben we ons ertoe verbonden om voortdurend te luisteren naar feedback van onze community. De voetsteun die je net hebt uitgepakt, werkt samen met je Secretlab-gamingstoel, waardoor je nog meer controle hebt over je favoriete ergonomie van top tot teen.



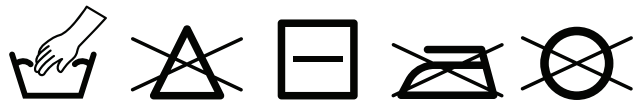
Je Secretlab Plushcell™-voetsteun wordt geleverd met een verwijderbare buitenhoes voor eenvoudig onderhoud. Voor de beste zorg en onderhoud verwijzen wij je naar deze nazorggids.

ALGEMENE REINIGINGSINSTRUCTIES



1. Stof met een schone, droge doek de buitenste hoes voorzichtig. Wrijf de buitenste afdekking niet hard om beschadiging te voorkomen.
2. Gebruik een pluisroller en rol voorzichtig over de buitenste afdekking om eventueel achtergebleven vuil en stof op te pakken.

ONDERHOUDSINSTRUCTIES



VERWIJDER DE HOES VAN HET KUSSEN

HANDWAS KOUD

NIET BLEKEN

PLAT DROGEN

NIET STRIJKEN

NIET CHEMISCH REINIGEN

NIET WRINGEN

NIET IN DE WASDROGER DROGEN

WASSEN MET GELIJKE KLEUREN

VERMIJD PLAATSING OP POREUZE OPPERVLAKKEN

WASINSTRUCTIES MET DE HAND



1. Rits de buitenste afdekking open en verwijder het binnenste schuim.
2. Onderzoek de buitenste hoes op eventuele vlekken. Als er vlekken zijn, bevochtig dan een zachte, schone doek met koud water en dep voorzichtig op de vlek. Je moet beide zijden van de vlek van zowel de buitenkant als de binnenkant van de buitenste afdekking bevochtigen. Wrijf niet over de stof om beschadiging te voorkomen.
3. Draai het buitenste deksel binnenstebuiten.
4. Vul een bak met koud water en voeg ongeveer 1 eetlepel wasmiddel toe aan het stromende water. Gebruik geen water.
5. Laat het buitenste deksel ongeveer 5 tot 10 minuten in het water weken.
6. Laat het water uit de container lopen en spoel het buitenste deksel af met koud water. Spoel totdat het water is duidelijk.
7. Dep de buitenste hoes droog met een droge handdoek. Wring de buitenste hoes niet om te drogen, omdat dit de vezels zal breken.
8. Leg de buitenste cover plat. Laat het aan de lucht drogen. Wanneer het schuim volledig droog is, plaatst u het binnenste schuim terug in de buitenste hoes en ritst u het vast.

OTHER LANGUAGES



To view this manual in the following languages, please scan the QR code above.

Pour visualiser ce manuel dans les langues suivantes, veuillez scanner le QR code ci-dessus

Um dieses Handbuch in den folgenden Sprachen anzuzeigen, scannen Sie bitte den obigen QR-Code

Om deze handleiding in de volgende talen te bekijken, gelieve de QR code hierboven te scannen

本マニュアルを以下の言語でご覧になるには、上のQRコードをスキャンしてください。

이 설명서를 다음 언어로 보시려면 위의 QR 코드를 스캔하세요.

หากคุณต้องการคู่มือในภาษาต่อไปนี้ โปรดสแกน QR ด้านบน

Để xem sổ tay hướng dẫn chi tiết này bằng các ngôn ngữ khác nhau, vui lòng quét mã QR ở phía trên.

Untuk melihat panduan dalam bahasa yang lain, silakan scan QR code di atas.

لعرض هذا الدليل باللغات التالية، يرجى إجراء مسح ضوئي لرمز الاستجابة السريعة QR أعلاه

NEED ANY HELP?



Scan de QR-code of bezoek onze website secretlab.co/support voor aanvullende ondersteuning en volledige garantievoorwaarden.

secretlab.eu/support.

ผ้าคลุม Tricot

- ผ้าถักเกรดพรีเมียมเพื่อความนุ่มสบายและระบายอากาศได้ดี
- กทนทานและรักษารูปทรงได้ดี เหมาะสำหรับการใช้งานที่ยาวนาน
- สามารถซักด้วยมือ ดูแลรักษาง่าย

เมมโมรีโฟม PlushCell™ (ด้านนอก)

- เมมโมรีโฟมที่มีความหนาแน่นและความยืดหยุ่นสูง
- ให้สัมผัสที่นุ่มสบาย

โฟมเจลเย็น ความแน่นหนาปานกลาง (ด้านใน)

- คัดค้านสูตรพิเศษเพื่อการรองรับที่ดีและกระจายน้ำหนักอย่างสม่ำเสมอ

ฐานซิลิโคนแบบมีลวดลาย

- ใส่ที่กันสั่นเพื่อช่วยการทรงตัวที่ดี

ยกระดับความสบาย

ด้วยเมมโมรีโฟม Secretlab PlushCell™

ออกแบบมาเพื่อช่วยให้คุณก้าวไปข้างหน้าได้อย่างดีที่สุด เมื่อเราได้ตั้งเป้าไว้ว่าจะสร้างเก้าอี้เกมมิ่งที่ดีที่สุดในโลก เราจึงมุ่งมั่นที่จะรับฟังความคิดเห็นจากผู้ใช้งานจริงอย่างต่อเนื่อง โดยที่פקเก้าอี้ที่คุณเพิ่งจะแกะกล่องไปนั้น สามารถทำงานร่วมกับเก้าอี้เกมมิ่ง Secretlab โดยจะช่วยเหลือการควบคุมท่วงท่าตามหลักสรีรศาสตร์ที่คุณต้องการได้ตั้งแต่ศีรษะจรดปลายเท้า

ที่พนักเก้า Secretlab PlushCell™ มาพร้อมกับตัวหุ้มด้านนอกที่สามารถถอดออกได้ เพื่อการบำรุงรักษาที่ง่ายดาย สำหรับการบำรุงรักษาที่ดีที่สุด โปรดปฏิบัติตามคำแนะนำในคู่มือการดูแลรักษา

คำแนะนำในการทำความสะอาดโดยทั่วไป



1. ใช้ผ้าแห้งทำความสะอาดและปิดฝุ่นที่ปลอกหุ้มด้านนอกเบา ๆ หลีกเลี่ยงการถูที่อาจก่อให้เกิดความเสียหายต่อตัวผลิตภัณฑ์
2. ค่อย ๆ ใช้ลูกกลิ้งเอนกประสงค์ปลอกหุ้มด้านนอกเพื่อกำจัดเศษและฝุ่นที่ตกค้างอยู่ในบริเวณนั้น

คำแนะนำในการดูแลรักษา



ถอดปลอกออกจากหมอน

ซักด้วยมือ ในน้ำเย็น

ห้ามฟอกสี

ทำให้แห้งด้วยการตากแดด

ห้ามรีด

ห้ามซักแห้ง

ห้ามบิด

ห้ามปั่นแห้ง

ซักกับสีที่เหมือนกัน

หลีกเลี่ยงการวางบนพื้นผิวที่ไม่เรียบและมีรูพรุน

ภาษาอื่น ๆ



To view this manual in the following languages, please scan the QR code above.

Pour visualiser ce manuel dans les langues suivantes, veuillez scanner le QR code ci-dessus

Um dieses Handbuch in den folgenden Sprachen anzuzeigen, scannen Sie bitte den obigen QR-Code

Om deze handleiding in de volgende talen te bekijken, gelieve de QR code hierboven te scannen

本マニュアルを以下の言語でご覧になるには、上のQRコードをスキャンしてください。

이 설명서를 다음 언어로 보시려면 위의 QR 코드를 스캔하세요.

หากคุณต้องการคู่มือในภาษาต่อไปนี้ โปรดสแกน QR ด้านบน

Để xem sổ tay hướng dẫn chi tiết này bằng các ngôn ngữ khác nhau, vui lòng quét mã QR ở phía trên.

Untuk melihat panduan dalam bahasa yang lain, silakan scan QR code di atas.

لعرض هذا الدليل باللغات التالية، يرجى إجراء مسح ضوئي لرمز الاستجابة السريعة QR أعلاه

คำแนะนำในการซักด้วยมือ



1. รูดซิปและถอดปลอกหุ้มด้านนอกและโฟมด้านในออก
2. ตรวจสอบปลอกด้านนอกว่ามีคราบสกปรกหรือไม่ หากมีคราบให้ใช้ผ้านุ่มสะอาดชุบน้ำเย็นแล้วซับเบา ๆ ที่บริเวณรอยเปื้อน โดยควรซับจากทั้งด้านในและด้านนอกของปลอกหุ้ม อย่าใช้ผ้าถูย่ำเพื่อหลีกเลี่ยงความเสียหายต่อตัวผลิตภัณฑ์
3. กลับด้านให้ด้านในของปลอกหุ้มออกมาอยู่ด้านนอก
4. เติมน้ำเย็นลงในภาชนะและเติมน้ำยาซักผ้าสูตรอ่อนโยนประมาณ 1 ช้อนโต๊ะลงในน้ำ และไม่ควรใช้น้ำร้อน
5. แช่ปลอกหุ้มด้านนอกประมาณ 5-10 นาที
6. เทน้ำออกจากภาชนะแล้วล้างปลอกหุ้มด้านนอกด้วยน้ำเย็นไปเรื่อย ๆ จนน้ำกลายเป็นสีใส
7. ใช้ผ้าขนหนูแห้งซับบริเวณด้านนอก ห้ามบิดปลอกหุ้มเพราะจะทำให้เส้นใยขาดออกจากกัน
8. วางปลอกหุ้มด้านนอกบนพื้นเรียบ และปล่อยให้ตากลมจนแห้งสนิท หลังจากนั้นให้นำโฟมด้านในใส่กลับเข้าไปในปลอกหุ้มแล้วรูดซิปขึ้น

ต้องการความช่วยเหลือหรือไม่?



สำหรับข้อมูลเพิ่มเติมไม่ว่าจะเป็นข้อกำหนดและเงื่อนไขการรับประกัน โปรดสแกน QR Code หรือเยี่ยมชมที่เว็บไซต์ของเรา

secretlab.co/support.

Vỏ Bọc Bằng Vải Dệt Kim

- Dệt kim kết hợp lót bông cao cấp cho cảm giác thoải mái thoáng khí mềm mại
- Bền và không bị xẹp lún giúp kéo dài thời gian sử dụng
- Giặt tay để duy trì độ bền
-

Foam Hoạt Tính PlushCell™ (Bên ngoài)

- Foam hoạt tính dày đặc có tính đàn hồi cao
- Tạo cảm giác thoải mái khi gác chân
-

Foam Lạnh Hoạt Tính Độ Cứng Vừa Phải (Bên trong)

- Được chế tạo đặc biệt để phân bổ và hỗ trợ trọng lượng đồng đều

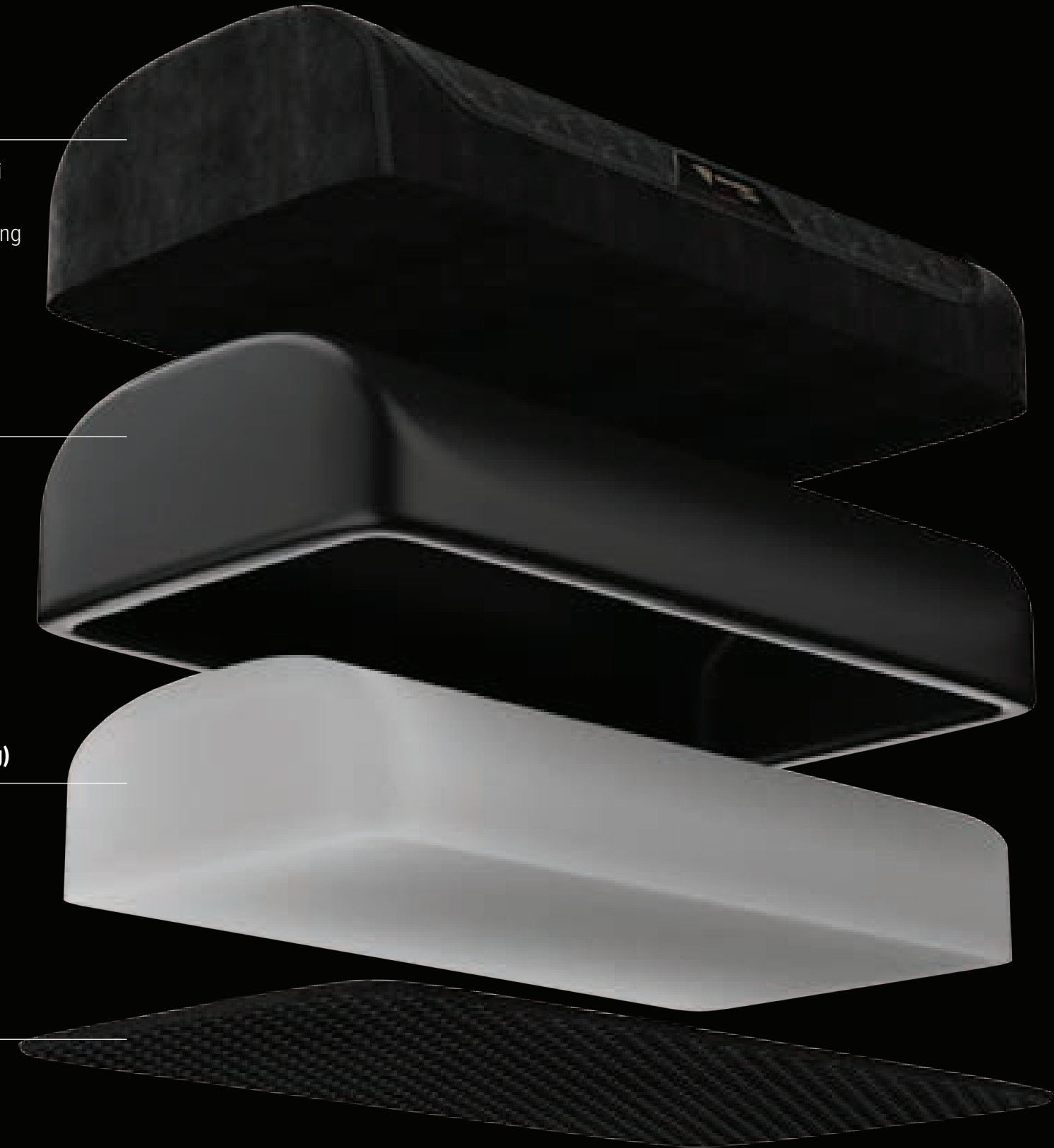
Bộ Silicone Hoa Văn

- Chống trượt để có độ ổn định
-

NÂNG CẤP SỰ THOẢI MÁI CỦA BẠN

với Secretlab PlushCell™ Foam Hoạt Tính

Được thiết kế để giúp tư thế chân của bạn đặt về phía trước một cách thoải mái nhất. Khi chúng tôi bắt đầu sản xuất những chiếc ghế gaming có hiệu suất tốt nhất trên thế giới thì chúng tôi đã cam kết sẽ luôn lắng nghe các phản hồi từ khách hàng của mình. Gác chân sẽ hoạt động song song với ghế gaming Secretlab của bạn, cho phép bạn có thể kiểm soát hiệu quả từ đầu đến chân cùng với công thái học.



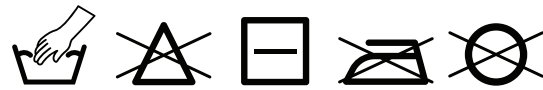
Gác Chân Secretlab Plushcell™ của bạn sẽ đi kèm với một lớp bọc ngoài có thể tháo rời để dễ dàng vệ sinh và bảo quản. Để vệ sinh và bảo quản hiệu quả, vui lòng tham khảo Hướng Dẫn Sử Dụng.

HƯỚNG DẪN VỆ SINH CHUNG



1. Lấy một miếng vải khô sạch, lau nhẹ lớp bọc ngoài. Không chà xát mạnh để tránh làm hỏng bề mặt.
2. Sử dụng thanh lăn bụi và nhẹ nhàng lăn qua lớp bọc ngoài để loại bỏ các mảnh vụn và bụi bẩn còn sót lại.

HƯỚNG DẪN CHĂM SÓC



THÁO RỜI VỎ BỌC RA KHỎI GỐI

KHÔNG GIẶT KHÔ

GIẶT TAY BẰNG NƯỚC LẠNH

KHÔNG ĐƯỢC VẮT

KHÔNG SỬ DỤNG CHẤT TẨY

KHÔNG SẤY KHÔ

SẤY PHẪNG

GIẶT VỚI ĐỒ CÙNG MÀU

KHÔNG ĐƯỢC LÀ/ỦI

TRÁNH ĐẶT LÊN CÁC BỀ MẶT XỐP

NGÔN NGỮ KHÁC



To view this manual in the following languages, please scan the QR code above.

Pour visualiser ce manuel dans les langues suivantes, veuillez scanner le QR code ci-dessus

Um dieses Handbuch in den folgenden Sprachen anzuzeigen, scannen Sie bitte den obigen QR-Code

Om deze handleiding in de volgende talen te bekijken, gelieve de QR code hierboven te scannen

本マニュアルを以下の言語でご覧になるには、上のQRコードをスキャンしてください。

이 설명서를 다음 언어로 보시려면 위의 QR 코드를 스캔하세요.

หากคุณต้องการดูคู่มือในภาษาต่อไปนี้ โปรดสแกน QR ด้านบน

Để xem sổ tay hướng dẫn chi tiết này bằng các ngôn ngữ khác nhau, vui lòng quét mã QR ở phía trên.

Untuk melihat panduan dalam bahasa yang lain, silakan scan QR code di atas.

لعرض هذا الدليل باللغات التالية، يرجى إجراء مسح ضوئي لرمز الاستجابة السريعة QR أعلاه

HƯỚNG DẪN GIẶT TAY



1. Mở khoá lớp bọc ngoài và lấy lớp foam bên trong ra.
2. Kiểm tra lớp bọc ngoài xem có vết bẩn nào không. Nếu có vết bẩn, hãy làm ẩm một miếng vải sạch mềm và nhẹ nhàng chấm lên vết bẩn. Bạn nên làm ẩm cả hai mặt của vết bẩn cả mặt ngoài lẫn mặt trong của lớp bọc ngoài. Không chà xát vải để tránh làm hỏng vải.
3. Lật lớp bọc ngoài từ trong ra ngoài.
4. Đổ đầy nước lạnh vào một thùng chứa và thêm khoảng 1 thìa nước giặt dịu nhẹ vào nước đang chảy. Không sử dụng nước nóng.
5. Ngâm phần lớp bọc ngoài vào trong nước khoảng 5 đến 10 phút.
6. Đổ nước ra khỏi thùng và tráng lớp bọc ngoài lại bằng nước sạch. Xả cho đến khi nước trong.
7. Thấm khô lớp bọc ngoài bằng khăn khô. Không vắt khô vì như vậy sẽ làm sợi vải bị nứt.
8. Đặt lớp bọc ngoài lên mặt phẳng. Để khô hoàn toàn trong không khí. Khi khô hoàn toàn, đặt phần foam bên trong vào vị trí ban đầu và khoá lại.

BẠN CÓ CẦN SỰ TRỢ GIÚP?



Để được hỗ trợ thêm và xem đầy đủ các điều khoản và điều kiện bảo hành, vui lòng quét mã QR hoặc truy cập trang web secretlab.co/support của chúng tôi.